



## KONFIGURACJA DACIA NOWY DUSTER

Data utworzenia: 17 / 10 / 2024



### Opis pojazdu

Wersja: DACIA NOWY DUSTER Journey TCe 130 Rodzaj paliwa: benzynowy mild hybrid  
4x4 Rodzaj skrzyni biegów: manualna

Silnik: TCe 130 4x4

Pojemność skokowa (cm3): 1199



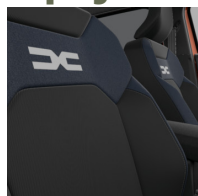


## KONFIGURACJA DACIA NOWY DUSTER

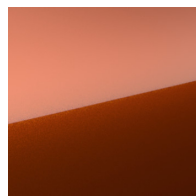
Data utworzenia: 17 / 10 / 2024



### Opcje i akcesoria



Tapicerka tapicerka materiałowa "Denim" z odblaskowym logo



Kolor brązowy terracotta



Opony 18" felgi aluminiowe, TAGASAN diamentowane

Inne opcje  
bez podłogi bagażnika ustawianej w dwóch płaszczyznach (górze i dół)  
koło zapasowe

### Szczegóły dotyczące pakietów

Pakiet PARKING  
system kontroli martwego pola (BSW)  
czujniki parkowania z przodu, z tyłu i z boku  
Multiview kamera

Pakiet ZIMOWY  
przednie fotele podgrzewane  
kierownica podgrzewana  
fotel kierowcy z regulacją lędźwi + fotel pasażera z regulacją wysokości



## Wyposażenie skonfigurowanego pojazdu

### WYGLĄD

tapicerka materiałowa "Denim" z odblaskowym logo

### MULTIMEDIA

kolorowy wyświetlacz komputera 7"  
nowy system multimedialny Media Nav Live 10" (Nawigacja on-line, system 3D by Arkamys, 6 głośników)  
wskaźnik zmiany biegów  
ładowarka indukcyjna  
gniazdo 12V w bagażniku  
usługi online

### KOMFORT I WNĘTRZE

tylne oparcie kanapy składane 1/3 i 2/3  
kierownica pokryta skórą ekologiczną  
karta Keyless Entry  
szyby tylne regulowane elektrycznie z włącznikiem impulsowym  
szyby przednie regulowane elektrycznie z włącznikiem impulsowym  
centralny zamek  
środkowa konsola ze schowkiem i podłokietnikiem  
kierownica z regulacją wysokości i głębokości

### WIDOCZNOŚĆ I OŚWIETLENIE

światła do jazdy dziennej LED  
światła przednie ECO LED  
przyciemniane tylne szyby  
światła automatyczne, wycieraczki automatyczne

światła przeciwmgłowe  
usterka boczne regulowane i składane elektrycznie, podgrzewane z czujnikiem temperatury  
kierunkowskazy impulsowe  
funkcja automatycznej zmiany świateł drogowych na mijania (AHL)  
luterko wsteczne z ustawieniem dzień/noc

### PROWADZENIE POJAZDU

tryb ECO  
automatyczny hamulec ręczny  
regulator-ogranicznik prędkości  
opony całoroczne

### OGRZEWANIE I WENTYLACJA

klimatyzacja automatyczna

### BEZPIECZEŃSTWO

aktywny system wspomagania nagłego hamowania z funkcją wykrywania pieszych, rowerzystów (AEBS)  
system utrzymania pasa ruchu (LKA)  
system mocowania fotelika dla dziecka ISOFIX na bocznych miejscach z tyłu  
napinacze pirotechniczne pasów bezpieczeństwa przednich foteli  
napinacze pirotechniczne z tyłu  
system rozpoznawania znaków drogowych oraz ostrzegania o nadmiernej prędkości  
ABS  
poduszka powietrzna czołowa kierowcy  
pas bezpieczeństwa kierowcy bez regulacji wysokości



3 punktowe tylne pasy bezpieczeństwa z napinaczem pirotechnicznym na bocznych fotelach  
poduszka powietrzna czołowa pasażera z możliwością dezaktywacji  
poduszki boczne z przodu + poduszki kurtynowe  
wspomaganie nagłego hamowania (AFU)  
ostrzeżenie o niezapięciu pasów  
system kontroli zmęczenia kierowcy (UTA)  
ESP + system wspomagający ruszanie pod górę oraz kontroli zjazdu ze wzniesienia HSA/HDC  
system kontroli bezpiecznej odległości (DW)

## Dane techniczne

Pojemność zbiornika paliwa (l)  
pojemność zbiornika paliwa (l): 50  
/ 55 (4x4)

Bateria i ładowanie  
pojemność akumulatora: 0,84 kWh

Zużycie paliwa i emisja spalin wltip  
Emisja CO2 cykl mieszany WLTP  
(g/km): 137  
Zużycie paliwa cykl mieszany WLTP  
(l/100 km): 6.1

Osiągi  
Prędkość maksymalna (km/h): 180  
1000 m ze startu zatrzymanego  
(s): 32,6

system monitorowania ciśnienia w oponach (pośredni)  
funkcja połączenia alarmowego e-Call

## ELEMENTY PERSONALIZACJI ZEWNĘTRZNEJ

zderzaki w kolorze nadwozia  
relingi dachowe  
aluminiowe obręcze kół 18" TAGASAN  
diamentowane  
aluminiowe obręcze kół 18"

## PERSONALIZACJA LUSTEREK

lusterka w kolorze szary megalith

400 m ze startu zatrzymanego (s):  
17,9  
Przyspieszenie 0-100 km/h (s): 11

Układ napędowy  
Rodzaj napędu: 4x4

Typ nadwozia  
Liczba drzwi: 5  
Rodzaj nadwozia: SUV

Układ kierowniczy  
Średnica zawracania (m): 10,86

Układ hamulcowy  
Hamulce tylne (typ, średnica): 280  
mm (tarcze)



## KONFIGURACJA DACIA NOWY DUSTER

Data utworzenia: 17 / 10 / 2024

Hamulce przednie (typ, średnica):  
tarcze 280 mm

Koła i opony  
Opony standardowe: 215/60 R18  
98H

Dopuszczalna masa całkowita  
Maksymalna masa całkowita  
zespołu pojazdów (kg): 3300 (4x2)  
3395 (4x4)  
Maksymalna masa przyczepy bez  
hamulca (kg): 685 (4x2) 730 (4x4)  
Maksymalna masa przyczepy z  
hamulcem (kg): 1500  
Maksymalna ładowność (kg): 394  
Minimalna masa pojazdu  
gotowego do jazdy (bez opcji) (kg):  
1304 (4x2) 1390 (4x4)  
Maksymalna masa całkowita  
pojazdu (kg): 1895

Silnik  
Liczba zaworów: 12  
Procedura homologacji: 1  
Moc maksymalna kW (KM): 96  
(130)  
Protokół homologacji: WLTP  
Maksymalny moment obrotowy w  
Nm: 230  
Rodzaj paliwa: benzynowy mild  
hybrid  
Liczba cylindrów: 3  
Norma emisji spalin: EURO6  
Pojemność skokowa (cm<sup>3</sup>): 1199

Wymiary  
Zwis przedni: 857  
Wysokość pojazdu  
nieobciążonego z relingami (mm):  
1661  
Długość całkowita: 4343  
Szerokość całkowita: 1921  
Wysokość bez obciążenia z  
otwartą klapą tylną: 2095  
Zwis tylny: 828  
Wysokość całkowita: 1621  
Szerokość całkowita z lusterkami  
zewnętrznymi: 2069  
Szerokość dolnej części bagażnika:  
980  
Rozstaw osi: 2658  
Prześwit pojazdu: 217

Typ techniczny  
Typ techniczny:  
DJFPG4MW6WB22M500B  
Liczba miejsc siedzących: 5

Skrzynia biegów  
Rodzaj skrzyni biegów: manualna  
Liczba biegów do przodu: 6

Aerodynamika  
Poziom hałasu przy 50 km/h (dB):  
68

Pojemność bagażnika (dm<sup>3</sup>)  
Pojemność przestrzeni bagażowej  
min. (dm<sup>3</sup>): 456

**KONFIGURACJA DACIA NOWY DUSTER**

Data utworzenia: 17 / 10 / 2024

Pojemność przestrzeni bagażowej 1635  
maks. po złożeniu kanapy (dm<sup>3</sup>):

Aby uzyskać więcej informacji na temat pojazdu i ceny, skontaktuj się z doradcą handlowym. Prezentowane zdjęcia pojazdu i akcesoriów mają charakter poglądowy. Kolory i niektóre zewnętrzne lub wewnętrzne elementy mogą różnić się od rzeczywistych. Parametry techniczne, wyposażenie, ceny i specyfikacja pojazdów, a także ceny części zamiennych i akcesoriów oraz koszty usług serwisowych, mogą ulegać zmianom i są aktualizowane. Podane informacje nie stanowią oferty w rozumieniu art. 66 i kolejnych Kodeksu cywilnego, a także nie stanowią zaproszenia do rokowań. Indywidualne uzgodnienie właściwości, specyfikacji i ceny pojazdu, części zamiennych lub akcesoriów oraz czasu i sposobu ich dostawy następuje w umowie zawieranej u Autoryzowanych Partnerów

---

ZNAJDŹ SWOJĄ SPERSONALIZOWANĄ KONFIGURACJĘ

W INTERNECIE <https://www.dacia.pl>

[V91YBT](#)

- Skanując swój QR kod

U DEALERA

- Podając doradcy handlowemu kod swojej konfiguracji : V91YBT



### Niezeróżnicowane położenie przód/tył



Continental 0355942

215/60 R 18 98 H C1



\*W związku ze specyfiką procesu produkcyjnego wybranego modelu, pokazujemy etykiety wszystkich opon możliwych do zamontowania.