



KONFIGURACJA DACIA NOWY DUSTER

Data utworzenia: 19 / 11 / 2024



Opis pojazdu

Wersja: DACIA NOWY DUSTER Extreme ECO-G 100

Silnik: ECO-G 100

Pojemność skokowa (cm3): 999

Rodzaj paliwa: benzynowy + LPG

Rodzaj skrzyni biegów: manualna



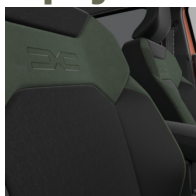


KONFIGURACJA DACIA NOWY DUSTER

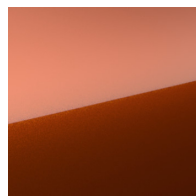
Data utworzenia: 19 / 11 / 2024



Opcje i akcesoria



Tapicerka tapicerka "MicroCloud" z odblaskowym logo



Kolor kolor brązowy terracotta



Opony 17" felgi aluminiowe, TERGAN pół diamentowane

Szczegóły dotyczące pakietów

Pakiet TECHNO

automatyczny hamulec ręczny
nowy system multimedialny Media Nav Live 10" (Nawigacja on-line, system 3D by Arkamys, 6 głośników)
ładowarka indukcyjna

Pakiet PARKING

system kontroli martwego pola (BSW)
czujniki parkowania z przodu, z tyłu i z boku
Multiview kamera

Pakiet ZIMOWY

przednie fotele podgrzewane
kierownica podgrzewana



Wyposażenie skonfigurowanego pojazdu

WYGLĄD

tapicerka "MicroCloud" z odblaskowym logo

MULTIMEDIA

kolorowy wyświetlacz komputera 7"
wskaźnik zmiany biegów
gniazdo 12V w bagażniku
usługi online

KOMFORT I WNĘTRZE

tylne oparcie kanapy składane 1/3 i 2/3
kierownica pokryta skórą ekologiczną
karta Keyless Entry
szyby tylne regulowane elektrycznie z włącznikiem impulsowym
szyby przednie regulowane elektrycznie z włącznikiem impulsowym
centralny zamek
środkowa konsola ze schowkiem i podłokietnikiem
bez podłogi bagażnika ustawianej w dwóch płaszczyznach (górze i dół)
kierownica z regulacją wysokości i głębokości
fotel kierowcy z regulacją lędźwi + fotel pasażera z regulacją wysokości

WIDOCZNOŚĆ I OŚWIETLENIE

światła do jazdy dziennej LED
światła przednie ECO LED
przyciemniane tylne szyby
światła automatyczne, wycieraczki automatyczne

światła przeciwmgłowe
usterka boczne regulowane i składane elektrycznie, podgrzewane z czujnikiem temperatury
kierunkowskazy impulsowe
funkcja automatycznej zmiany świateł drogowych na mijania (AHL)
luterko wsteczne z ustawieniem dzień/noc

PROWADZENIE POJAZDU

tryb ECO
opony letnie
regulator-ogranicznik prędkości

OGRZEWANIE I WENTYLACJA

klimatyzacja automatyczna

BEZPIECZEŃSTWO

aktywny system wspomagania nagłego hamowania z funkcją wykrywania pieszych, rowerzystów (AEBS)
system utrzymania pasa ruchu (LKA)
system mocowania fotelika dla dziecka ISOFIX na bocznych miejscach z tyłu
napinacze pirotechniczne pasów bezpieczeństwa przednich foteli
napinacze pirotechniczne z tyłu
system rozpoznawania znaków drogowych oraz ostrzegania o nadmiernej prędkości
ABS
poduszka powietrzna czołowa kierowcy
pas bezpieczeństwa kierowcy bez regulacji wysokości



3 punktowe tylne pasy bezpieczeństwa z napinaczem pirotechnicznym na bocznych fotelach
poduszka powietrzna czołowa pasażera z możliwością dezaktywacji
poduszki boczne z przodu + poduszki kurtynowe
wspomaganie nagłego hamowania (AFU)
ostrzeżenie o niezapięciu pasów
system kontroli zmęczenia kierowcy (UTA)
ESP + system wspomagający ruszanie pod górę oraz kontroli zjazdu ze wzniesienia HSA/HDC
system kontroli bezpiecznej odległości (DW)

Dane techniczne

Pojemność zbiornika paliwa (l)
pojemność zbiornika paliwa (l): 50 / 51 (LPG)

Bateria i ładowanie
pojemność akumulatora: nd

Zużycie paliwa i emisja spalin wltp
Zużycie paliwa cykl mieszany
WLTP*LPG (l/100km): 7.8
Emisja CO2 cykl mieszany
WLTP*LPG (g/km): 127
Emisja CO2 cykl mieszany WLTP
(g/km): 147
Zużycie paliwa cykl mieszany WLTP
(l/100 km): 6.5

system monitorowania ciśnienia w oponach (pośredni)
zestaw do naprawy uszkodzenia opony
funkcja połączenia alarmowego e-Call

ELEMENTY PERSONALIZACJI ZEWNĘTRZNEJ

zderzaki w kolorze nadwozia
aluminiowe obręcze kół 17"
aluminiowe obręcze kół 17" TERGAN pół diamentowane
modułowe relingi dachowe

PERSONALIZACJA LUSTEREK

lusterka w kolorze miedziano-brązowym

Osiągi
Prędkość maksymalna (km/h): 163 / 168 (LPG)
1000 m ze startu zatrzymanego (s): 37,2 / 36,0 (LPG)
400 m ze startu zatrzymanego (s): 19,8 / 19,4 (LPG)
Przyspieszenie 0-100 km/h (s): 14,0 / 13,2 (LPG)

Układ napędowy
Rodzaj napędu: 4x2

Typ nadwozia
Liczba drzwi: 5
Rodzaj nadwozia: SUV



KONFIGURACJA DACIA NOWY DUSTER

Data utworzenia: 19 / 11 / 2024

Układ kierowniczy

Średnica zawracania (m): 10,86

Układ hamulcowy

Hamulce tylne (typ, średnica): T9

(bębny) lub 280 mm (tarcze)

Hamulce przednie (typ, średnica):

tarcze 280 mm

Koła i opony

Opony standardowe: 215/65 R17

99H

Dopuszczalna masa całkowita

Maksymalna masa całkowita

zespołu pojazdów (kg): 2965

Maksymalna masa przyczepy bez

hamulca (kg): 675

Maksymalna masa przyczepy z

hamulcem (kg): 1200

Maksymalna ładowność (kg): 392

Minimalna masa pojazdu

gotowego do jazdy (bez opcji) (kg):

1276

Maksymalna masa całkowita

pojazdu (kg): 1765

Silnik

Liczba zaworów: 12

Procedura homologacji: 1

Moc maksymalna kW (KM): 74

(100)

Protokół homologacji: WLTP

Maksymalny moment obrotowy w

Nm: 160 (170)

Rodzaj paliwa: benzynowy + LPG

Liczba cylindrów: 3

Norma emisji spalin: EURO6

Pojemność skokowa (cm³): 999

Wymiary

Zwis przedni: 857

Wysokość pojazdu

nieobciążonego z relingami (mm):

1656

Długość całkowita: 4343

Szerokość całkowita: 1921

Wysokość bez obciążenia z

otwartą klapą tylną: 2092

Zwis tylny: 828

Wysokość całkowita: 1616

Szerokość całkowita z lusterkami

zewnętrznymi: 2069

Szerokość dolnej części bagażnika:

980

Rozstaw osi: 2657

Prześwit pojazdu: 209

Typ techniczny

Typ techniczny:

DJFPE2MT6WB24M500B

Liczba miejsc siedzących: 5

Skrzynia biegów

Rodzaj skrzyni biegów: manualna

Liczba biegów do przodu: 6

Aerodynamika

Poziom hałasu przy 50 km/h (dB):

69

**KONFIGURACJA DACIA NOWY DUSTER**

Data utworzenia: 19 / 11 / 2024

Pojemność bagażnika (dm³ vda)
Pojemność przestrzeni bagażowej
min. (dm³): 453

Pojemność przestrzeni bagażowej
maks. po złożeniu kanapy (dm³):
1632

Aby uzyskać więcej informacji na temat pojazdu i ceny, skontaktuj się z doradcą handlowym. Prezentowane zdjęcia pojazdu i akcesoriów mają charakter poglądowy. Kolory i niektóre zewnętrzne lub wewnętrzne elementy mogą różnić się od rzeczywistych. Parametry techniczne, wyposażenie, ceny i specyfikacja pojazdów, a także ceny części zamiennych i akcesoriów oraz koszty usług serwisowych, mogą ulegać zmianom i są aktualizowane. Podane informacje nie stanowią oferty w rozumieniu art. 66 i kolejnych Kodeksu cywilnego, a także nie stanowią zaproszenia do rokowań. Indywidualne uzgodnienie właściwości, specyfikacji i ceny pojazdu, części zamiennych lub akcesoriów oraz czasu i sposobu ich dostawy następuje w umowie zawieranej u Autoryzowanych Partnerów

ZNAJDŹ SWOJĄ SPERSONALIZOWANĄ KONFIGURACJĘ

W INTERNECIE <https://www.dacia.pl>

[PNOYDT](#)

- Skanując swój QR kod

U DEALERA

- Podając doradcy handlowemu kod swojej konfiguracji : PNOYDT

Upon delivery, the vehicle's user manual is made available to the Customer in digital format. The instructions for use in paper format are available to order in After Sales

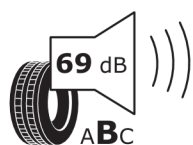


Nieźróźnicowane połoźenie przód/tył



Hankook 1030175

215/65R17 99 H C1



2020/740

*W zwiąźku ze specyfiką procesu produkcyjnego wybranego modelu, pokazujemy etykiety wszystkich opon moźliwych do zamontowania.