



## KONFIGURACJA DACIA NOWY DUSTER

Data utworzenia: 26 / 11 / 2024



### Opis pojazdu

Wersja: DACIA NOWY DUSTER Extreme Hybrid  
140

Silnik: Hybrid 140

Pojemność skokowa (cm3): 1598

Rodzaj paliwa: benzynowy full hybrid

Rodzaj skrzyni biegów: automatyczna



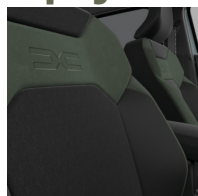


## KONFIGURACJA DACIA NOWY DUSTER

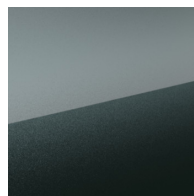
Data utworzenia: 26 / 11 / 2024



### Opcje i akcesoria



Tapicerka tapicerka "MicroCloud" z odblaskowym logo



Kolor zielony cedar



Opony 17" felgi aluminiowe, TERGAN pół diamentowane

### Szczegóły dotyczące pakietów

Pakiet TECHNO

automatyczny hamulec ręczny  
nowy system multimedialny Media Nav Live 10" (Nawigacja on-line, system 3D by Arkamys, 6 głośników)

ładowarka indukcyjna

Pakiet ZIMOWY

przednie fotele podgrzewane  
kierownica podgrzewana

### Wyposażenie skonfigurowanego pojazdu

WYGLĄD

tapicerka "MicroCloud" z odblaskowym logo

**MULTIMEDIA**

kolorowy wyświetlacz komputera 7"  
wskaźnik zmiany biegów  
gniazdo 12V w bagażniku  
usługi online

**KOMFORT I WNĘTRZE**

tylne oparcie kanapy składane 1/3 i 2/3  
kierownica pokryta skórą ekologiczną  
karta Keyless Entry  
szyby tylne regulowane elektrycznie z  
włącznikiem impulsowym  
szyby przednie regulowane elektrycznie z  
włącznikiem impulsowym  
centralny zamek  
środkowa konsola ze schowkiem i  
podłokietnikiem  
bez podłogi bagażnika ustawianej w dwóch  
płaszczyznach (górze i dół)  
kierownica z regulacją wysokości i  
głębokości  
fotel kierowcy z regulacją lędźwi + fotel  
pasażera z regulacją wysokości

**WIDOCZNOŚĆ I OŚWIETLENIE**

światła do jazdy dziennej LED  
światła przednie ECO LED  
przyciemniane tylne szyby  
światła automatyczne, wycieraczki  
automatyczne  
światła przeciwmgłowe  
usterka boczne regulowane i składane  
elektrycznie, podgrzewane z czujnikiem  
temperatury  
kierunkowskazy impulsowe

funkcja automatycznej zmiany świateł  
drogowych na mijania (AHL)  
luterko wsteczne z ustawieniem dzień/noc

**PROWADZENIE POJAZDU**

tryb ECO  
czujniki parkowania z tyłu  
opony letnie  
regulator-ogranicznik prędkości  
kamera cofania

**OGRZEWANIE I WENTYLACJA**

klimatyzacja automatyczna

**BEZPIECZEŃSTWO**

aktywny system wspomagania nagłego  
hamowania z funkcją wykrywania pieszych,  
rowerzystów (AEBS)  
system utrzymania pasa ruchu (LKA)  
system mocowania fotelika dla dziecka  
ISOFIX na bocznych miejscach z tyłu  
napinacze pirotechniczne pasów  
bezpieczeństwa przednich foteli  
napinacze pirotechniczne z tyłu  
system rozpoznawania znaków drogowych  
oraz ostrzegania o nadmiernej prędkości  
ABS  
poduszka powietrzna czołowa kierowcy  
pas bezpieczeństwa kierowcy bez regulacji  
wysokości  
3 punktowe tylne pasy bezpieczeństwa z  
napinaczem pirotechnicznym na bocznych  
fotelach  
poduszka powietrzna czołowa pasażera z  
możliwością dezaktywacji



## KONFIGURACJA DACIA NOWY DUSTER

Data utworzenia: 26 / 11 / 2024

poduszki boczne z przodu + poduszki kurtynowe  
wspomaganie nagłego hamowania (AFU)  
ostrzeżenie o niezapięciu pasów  
system kontroli zmęczenia kierowcy (UTA)  
ESP + system wspomagający ruszanie pod górę oraz kontroli zjazdu ze wzniesienia HSA/HDC  
system kontroli bezpiecznej odległości (DW)  
system monitorowania ciśnienia w oponach (pośredni)  
zestaw do naprawy uszkodzenia opony

funkcja połączenia alarmowego e-Call

### ELEMENTY PERSONALIZACJI ZEWNĘTRZNEJ

zderzaki w kolorze nadwozia  
aluminiowe obręcze kół 17"  
aluminiowe obręcze kół 17" TERGAN pół diamentowane  
modułowe relingi dachowe

### PERSONALIZACJA LUSTEREK

lusterka w kolorze miedziano-brązowym

## Dane techniczne

Pojemność zbiornika paliwa (l)  
pojemność zbiornika paliwa (l): 50

Bateria i ładowanie  
pojemność akumulatora: 1,2 kWh

Zużycie paliwa i emisja spalin wltip  
Emisja CO2 cykl mieszany WLTP  
(g/km): 114  
Zużycie paliwa cykl mieszany WLTP  
(l/100 km): 5.1

Osiągi  
Prędkość maksymalna (km/h): 160  
1000 m ze startu zatrzymanego  
(s): 32,3  
400 m ze startu zatrzymanego (s):  
17,5  
Przyspieszenie 0-100 km/h (s): 10,1

Układ napędowy  
Rodzaj napędu: 4x2

Typ nadwozia  
Liczba drzwi: 5  
Rodzaj nadwozia: SUV

Układ kierowniczy  
Średnica zawracania (m): 10,86

Układ hamulcowy  
Hamulce tylne (typ, średnica): T9  
(bębny) lub 280 mm (tarcze)  
Hamulce przednie (typ, średnica):  
tarcze 280 mm

Koła i opony  
Opony standardowe: 215/65 R17  
99H



## KONFIGURACJA DACIA NOWY DUSTER

Data utworzenia: 26 / 11 / 2024

Dopuszczalna masa całkowita  
Maksymalna masa całkowita  
zespołu pojazdów (kg): 2620  
Maksymalna masa przyczepy bez  
hamulca (kg): 725  
Maksymalna masa przyczepy z  
hamulcem (kg): 750  
Maksymalna ładowność (kg): 403  
Minimalna masa pojazdu  
gotowego do jazdy (bez opcji) (kg):  
1380  
Maksymalna masa całkowita  
pojazdu (kg): 1870

### Silnik

Liczba zaworów: 16  
Procedura homologacji: 1  
Moc maksymalna kW (KM): 104  
(140)  
Protokół homologacji: WLTP  
Maksymalny moment obrotowy w  
Nm: 148-205  
Rodzaj paliwa: benzynowy full  
hybrid  
Liczba cylindrów: 4  
Norma emisji spalin: EURO6  
Pojemność skokowa (cm<sup>3</sup>): 1598

### Wymiary

Zwis przedni: 857  
Wysokość pojazdu  
nieobciążonego z relingami (mm):  
1656  
Długość całkowita: 4343

Szerokość całkowita: 1921  
Wysokość bez obciążenia z  
otwartą klapą tylną: 2092  
Zwis tylny: 828  
Wysokość całkowita: 1616  
Szerokość całkowita z lusterkami  
zewnętrznymi: 2069  
Szerokość dolnej części bagażnika:  
980  
Rozstaw osi: 2657  
Prześwit pojazdu: 209

### Typ techniczny

Typ techniczny:  
DJFPH2N44WB23M500B  
Liczba miejsc siedzących: 5

### Skrzynia biegów

Rodzaj skrzyni biegów:  
automatyczna  
Liczba biegów do przodu: 4+2  
(skrzynia+przekładnia)

### Aerodynamika

Poziom hałasu przy 50 km/h (dB):  
68

Pojemność bagażnika (dm<sup>3</sup> vda)  
Pojemność przestrzeni bagażowej  
min. (dm<sup>3</sup>): 430  
Pojemność przestrzeni bagażowej  
maks. po złożeniu kanapy (dm<sup>3</sup>):  
1609



## KONFIGURACJA DACIA NOWY DUSTER

Data utworzenia: 26 / 11 / 2024

Aby uzyskać więcej informacji na temat pojazdu i ceny, skontaktuj się z doradcą handlowym. Prezentowane zdjęcia pojazdu i akcesoriów mają charakter poglądowy. Kolory i niektóre zewnętrzne lub wewnętrzne elementy mogą różnić się od rzeczywistych. Parametry techniczne, wyposażenie, ceny i specyfikacja pojazdów, a także ceny części zamiennych i akcesoriów oraz koszty usług serwisowych, mogą ulegać zmianom i są aktualizowane. Podane informacje nie stanowią oferty w rozumieniu art. 66 i kolejnych Kodeksu cywilnego, a także nie stanowią zaproszenia do rokowań. Indywidualne uzgodnienie właściwości, specyfikacji i ceny pojazdu, części zamiennych lub akcesoriów oraz czasu i sposobu ich dostawy następuje w umowie zawieranej u Autoryzowanych Partnerów

---

### ZNAJDŹ SWOJĄ SPERSONALIZOWANĄ KONFIGURACJĘ

W INTERNECIE <https://www.dacia.pl>

[HA9RRH](#)

- Skanując swój QR kod

---

U DEALERA

- Podając doradcy handlowemu kod swojej konfiguracji : HA9RRH

Upon delivery, the vehicle's user manual is made available to the Customer in digital format. The instructions for use in paper format are available to order in After Sales

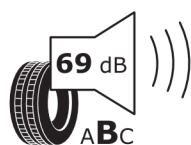


### Nieźróźnicowane połoźenie przód/tył



Hankook 1030175

215/65R17 99 H C1



2020/740

\*W zwiąźku ze specyfiką procesu produkcyjnego wybranego modelu, pokazujemy etykiety wszystkich opon moźliwych do zamontowania.