



## KONFIGURACJA DACIA NOWY DUSTER

Data utworzenia: 13 / 12 / 2024



### Opis pojazdu

Wersja: DACIA NOWY DUSTER Expression TCe 130 4x4

Silnik: TCe 130 4x4

Pojemność skokowa (cm3): 1199

Rodzaj paliwa: benzynowy mild hybrid

Rodzaj skrzyni biegów: manualna



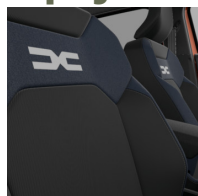


## KONFIGURACJA DACIA NOWY DUSTER

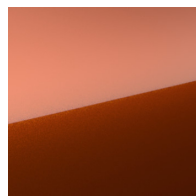
Data utworzenia: 13 / 12 / 2024



### Opcje i akcesoria



Tapicerka tapicerka materiałowa "Denim" z odblaskowym logo



Kolor brązowy terracotta



Opony 17" felgi aluminiowe, TERGAN diamentowane

Inne opcje koło zapasowe

### Wyposażenie skonfigurowanego pojazdu

#### WYGLĄD

tapicerka materiałowa "Denim" z odblaskowym logo

#### MULTIMEDIA

kolorowy wyświetlacz komputera 7"

nowy system multimedialny Media Display (dotykowy ekran 10", bezprzewodowa replikacja smartfona)  
wskaźnik zmiany biegów  
usługi online

#### KOMFORT I WNĘTRZE



fotel kierowcy z regulacją wysokości  
tylne oparcie kanapy składane 1/3 i 2/3  
kierownica pokryta skórą ekologiczną  
2 kluczyki z 3 przyciskami (w tym 1 kluczyk składany)  
szyby tylne regulowane elektrycznie z włącznikiem impulsowym  
szyby przednie regulowane elektrycznie z włącznikiem impulsowym  
centralny zamek  
środkowa konsola ze schowkiem i podłokietnikiem  
bez podłogi bagażnika ustawianej w dwóch płaszczyznach (górze i dół)  
kierownica z regulacją wysokości i głębokości

### **WIDOCZNOŚĆ I OŚWIETLENIE**

światła do jazdy dziennej LED  
światła przednie ECO LED  
światła automatyczne, wycieraczki automatyczne  
lusterka boczne regulowane elektrycznie, podgrzewane z czujnikiem temperatury  
kierunkowskazy impulsowe  
luterko wsteczne z ustawieniem dzień/noc

### **PROWADZENIE POJAZDU**

tryb ECO  
czujniki parkowania z tyłu  
regulator-ogranicznik prędkości  
opony całoroczne  
kamera cofania

### **OGRZEWANIE I WENTYLACJA**

klimatyzacja manualna

### **BEZPIECZEŃSTWO**

aktywny system wspomagania nagłego hamowania z funkcją wykrywania pieszych, rowerzystów (AEBS)  
system utrzymania pasa ruchu (LKA)  
system mocowania fotelika dla dziecka ISOFIX na bocznych miejscach z tyłu  
napinacze pirotechniczne pasów bezpieczeństwa przednich foteli  
napinacze pirotechniczne z tyłu  
system rozpoznawania znaków drogowych oraz ostrzegania o nadmiernej prędkości  
ABS  
poduszka powietrzna czołowa kierowcy  
pas bezpieczeństwa kierowcy bez regulacji wysokości  
3 punktowe tylne pasy bezpieczeństwa z napinaczem pirotechnicznym na bocznych fotelach  
poduszka powietrzna czołowa pasażera z możliwością dezaktywacji  
poduszki boczne z przodu + poduszki kurtynowe  
wspomaganie nagłego hamowania (AFU)  
ostrzeżenie o niezapięciu pasów  
system kontroli zmęczenia kierowcy (UTA)  
ESP + system wspomagający ruszanie pod górę oraz kontroli zjazdu ze wzniesienia HSA/HDC  
system kontroli bezpiecznej odległości (DW)  
system monitorowania ciśnienia w oponach (pośredni)  
funkcja połączenia alarmowego e-Call

**ELEMENTY PERSONALIZACJI  
ZEWNĘTRZNEJ**

zderzaki w kolorze nadwozia  
aluminiowe obręcze kół 17"  
relingi dachowe

aluminiowe obręcze kół 17" TERGAN  
diamentowane

**PERSONALIZACJA LUSTEREK**

lusterka w kolorze szary megalith

**Dane techniczne**

Pojemność zbiornika paliwa (l)  
pojemność zbiornika paliwa (l): 50  
/ 55 (4x4)

Typ nadwozia  
Liczba drzwi: 5  
Rodzaj nadwozia: SUV

Bateria i ładowanie  
pojemność akumulatora: 0,84 kWh

Układ kierowniczy  
Średnica zawracania (m): 10,86

Zużycie paliwa i emisja spalin wltp  
Zużycie paliwa cykl mieszany  
WLTP\*LPG (l/100km): n/d  
Emisja CO2 cykl mieszany  
WLTP\*LPG (g/km): n/d  
Emisja CO2 cykl mieszany WLTP  
(g/km): 136  
Zużycie paliwa cykl mieszany WLTP  
(l/100 km): 6.0

Układ hamulcowy  
Hamulce tylne (typ, średnica): T9  
(bębny)  
Hamulce przednie (typ, średnica):  
tarcze 280 mm

Koła i opony  
Opony standardowe: 215/65 R17  
99H

Osiągi  
Prędkość maksymalna (km/h): 180  
1000 m ze startu zatrzymanego  
(s): 32,6  
400 m ze startu zatrzymanego (s):  
17,9  
Przyspieszenie 0-100 km/h (s): 11

Dopuszczalna masa całkowita  
Maksymalna masa całkowita  
zespołu pojazdów (kg): 3300 (4x2)  
3395 (4x4)  
Maksymalna masa przyczepy bez  
hamulca (kg): 685 (4x2) 730 (4x4)  
Maksymalna masa przyczepy z  
hamulcem (kg): 1500  
Maksymalna ładowność (kg): 409

Układ napędowy  
Rodzaj napędu: 4x4



## KONFIGURACJA DACIA NOWY DUSTER

Data utworzenia: 13 / 12 / 2024

Minimalna masa pojazdu  
gotowego do jazdy (bez opcji) (kg):

1304 (4x2) 1390 (4x4)

Maksymalna masa całkowita  
pojazdu (kg): 1895

Silnik

Liczba zaworów: 12

Procedura homologacji: 1

Moc maksymalna kW (KM): 96  
(130)

Protokół homologacji: WLTP

Maksymalny moment obrotowy w  
Nm: 230

Rodzaj paliwa: benzynowy mild  
hybrid

Liczba cylindrów: 3

Norma emisji spalin: EURO6

Pojemność skokowa (cm<sup>3</sup>): 1199

Wymiary

Zwis przedni: 857

Wysokość pojazdu  
nieobciążonego z relingami (mm):  
1661

Długość całkowita: 4343

Szerokość całkowita: 1921

Wysokość bez obciążenia z  
otwartą klapą tylną: 2095

Zwis tylny: 828

Wysokość całkowita: 1621

Szerokość całkowita z lusterkami  
zewnętrznymi: 2069

Szerokość dolnej części bagażnika:  
980

Rozstaw osi: 2658

Prześwit pojazdu: 217

Typ techniczny

Typ techniczny:

DJFPG4MW6WB22M500B

Liczba miejsc siedzących: 5

Skrzynia biegów

Rodzaj skrzyni biegów: manualna

Liczba biegów do przodu: 6

Aerodynamika

Poziom hałasu przy 50 km/h (dB):  
68

Pojemność bagażnika (dm<sup>3</sup> vda)

Pojemność przestrzeni bagażowej  
min. (dm<sup>3</sup>): 456

Pojemność przestrzeni bagażowej  
maks. po złożeniu kanapy (dm<sup>3</sup>):  
1635

Aby uzyskać więcej informacji na temat pojazdu i ceny, skontaktuj się z doradcą handlowym. Prezentowane zdjęcia pojazdu i akcesoriów mają charakter poglądowy. Kolory i niektóre zewnętrzne lub wewnętrzne elementy mogą różnić się od rzeczywistych. Parametry techniczne, wyposażenie, ceny i specyfikacja pojazdów, a także ceny części zamiennych i akcesoriów oraz koszty usług serwisowych, mogą ulegać zmianom i są aktualizowane. Podane informacje nie stanowią oferty w rozumieniu art. 66 i kolejnych Kodeksu cywilnego, a także nie stanowią

**KONFIGURACJA DACIA NOWY DUSTER**

Data utworzenia: 13 / 12 / 2024

zaproszenia do rokowań. Indywidualne uzgodnienie właściwości, specyfikacji i ceny pojazdu, części zamiennych lub akcesoriów oraz czasu i sposobu ich dostawy następuje w umowie zawieranej u Autoryzowanych Partnerów

---

**ZNAJDŹ SWOJĄ SPERSONALIZOWANĄ KONFIGURACJĘ**

W INTERNECIE <https://www.dacia.pl>

[BIA7HS](#)

- Skanując swój QR kod

---

U DEALERA

- Podając doradcy handlowemu kod swojej konfiguracji : BIA7HS

Upon delivery, the vehicle's user manual is made available to the Customer in digital format. The instructions for use in paper format are available to order in After Sales

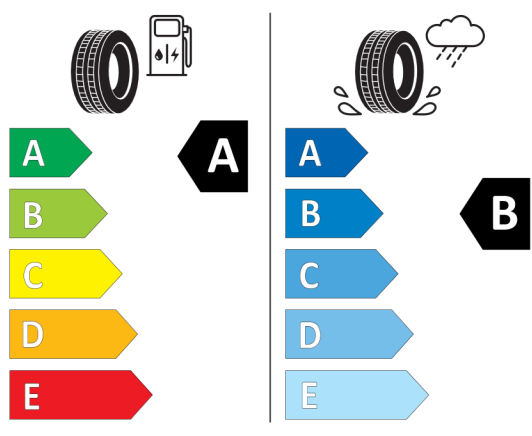


### Nieźródnicowane połozenie przód/tył



Continental 0355944

215/65 R 17 99 H C1



\*W związku ze specyfiką procesu produkcyjnego wybranego modelu, pokazujemy etykiety wszystkich opon możliwych do zamontowania.