



## KONFIGURACJA DACIA NOWY DUSTER

Data utworzenia: 08 / 01 / 2025



### Opis pojazdu

Wersja: DACIA NOWY DUSTER Journey ECO-G 100

Silnik: ECO-G 100

Pojemność skokowa (cm3): 999

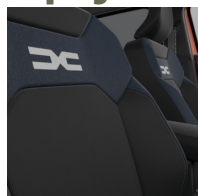
Rodzaj paliwa: benzynowy + LPG

Rodzaj skrzyni biegów: manualna

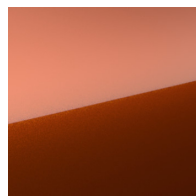




### Opcje i akcesoria



Tapicerka tapicerka materiałowa "Denim" z odblaskowym logo



Kolor brązowy terracotta



Opony 18" felgi aluminiowe, TAGASAN diamentowane

#### Inne opcje

fotel kierowcy z regulacją lędźwi + fotel pasażera z regulacją wysokości  
przednie fotele podgrzewane

### Szczegóły dotyczące pakietów

#### Pakiet PARKING

system kontroli martwego pola (BSW)  
czujniki parkowania z przodu, z tyłu i z boku  
Multiview kamera

#### Pakiet ZIMOWY

przednie fotele podgrzewane  
kierownica podgrzewana  
fotel kierowcy z regulacją lędźwi + fotel pasażera z regulacją wysokości



## Wyposażenie skonfigurowanego pojazdu

### WYGLĄD

tapicerka materiałowa "Denim" z odblaskowym logo

### MULTIMEDIA

kolorowy wyświetlacz komputera 7"  
nowy system multimedialny Media Nav Live 10" (Nawigacja on-line, system 3D by Arkamys, 6 głośników)  
wskaźnik zmiany biegów  
ładowarka indukcyjna  
gniazdo 12V w bagażniku  
usługi online

### KOMFORT I WNĘTRZE

tylne oparcie kanapy składane 1/3 i 2/3  
kierownica pokryta skórą ekologiczną  
karta Keyless Entry  
szyby tylne regulowane elektrycznie z włącznikiem impulsowym  
szyby przednie regulowane elektrycznie z włącznikiem impulsowym  
podłoga bagażnika ustawiana w dwóch płaszczyznach (góra i dół)  
centralny zamek  
środkowa konsola ze schowkiem i podłokietnikiem  
kierownica z regulacją wysokości i głębokości

### WIDOCZNOŚĆ I OŚWIETLENIE

światła do jazdy dziennej LED  
światła przednie ECO LED  
przyciemniane tylne szyby

światła automatyczne, wycieraczki automatyczne  
światła przeciwmgłowe  
lusterka boczne regulowane i składane elektrycznie, podgrzewane z czujnikiem temperatury  
kierunkowskazy impulsowe  
funkcja automatycznej zmiany świateł drogowych na mijania (AHL)  
luterko wsteczne z ustawieniem dzień/noc

### PROWADZENIE POJAZDU

tryb ECO  
automatyczny hamulec ręczny  
opony letnie  
regulator-ogranicznik prędkości

### OGRZEWANIE I WENTYLACJA

klimatyzacja automatyczna

### BEZPIECZEŃSTWO

aktywny system wspomagania nagłego hamowania z funkcją wykrywania pieszych, rowerzystów (AEBS)  
system utrzymania pasa ruchu (LKA)  
system mocowania fotelika dla dziecka ISOFIX na bocznych miejscach z tyłu  
napinacze pirotechniczne pasów bezpieczeństwa przednich foteli  
napinacze pirotechniczne z tyłu  
system rozpoznawania znaków drogowych oraz ostrzegania o nadmiernej prędkości  
ABS  
poduszka powietrzna czołowa kierowcy



pas bezpieczeństwa kierowcy bez regulacji wysokości  
 3 punktowe tylne pasy bezpieczeństwa z napinaczem pirotechnicznym na bocznych fotelach  
 poduszka powietrzna czołowa pasażera z możliwością dezaktywacji  
 poduszki boczne z przodu + poduszki kurtynowe  
 wspomaganie nagłego hamowania (AFU)  
 ostrzeżenie o niezapięciu pasów  
 system kontroli zmęczenia kierowcy (UTA)  
 ESP + system wspomagający ruszanie pod górę HSA  
 system kontroli bezpiecznej odległości (DW)

system monitorowania ciśnienia w oponach (pośredni)  
 zestaw do naprawy uszkodzenia opony  
 funkcja połączenia alarmowego e-Call

**ELEMENTY PERSONALIZACJI ZEWNĘTRZNEJ**

zderzaki w kolorze nadwozia  
 relingi dachowe  
 aluminiowe obręcze kół 18" TAGASAN  
 diamentowane  
 aluminiowe obręcze kół 18"

**PERSONALIZACJA LUSTEREK**

lusterka w kolorze szary megalith

**Dane techniczne**

Pojemność zbiornika paliwa (l)  
 pojemność zbiornika paliwa (l): 50 / 51 (LPG)

Bateria i ładowanie  
 pojemność akumulatora: nd

Zużycie paliwa i emisja spalin wltpl  
 Zużycie paliwa cykl mieszany  
 WLTP\*LPG (l/100km): 7.8  
 Emisja CO2 cykl mieszany  
 WLTP\*LPG (g/km): 127  
 Emisja CO2 cykl mieszany WLTP  
 (g/km): 148  
 Zużycie paliwa cykl mieszany WLTP  
 (l/100 km): 6.5

Osiągi  
 Prędkość maksymalna (km/h): 163 / 168 (LPG)  
 1000 m ze startu zatrzymanego (s): 37,2 / 36,0 (LPG)  
 400 m ze startu zatrzymanego (s): 19,8 / 19,4 (LPG)  
 Przyspieszenie 0-100 km/h (s): 14,0 / 13,2 (LPG)

Układ napędowy  
 Rodzaj napędu: 4x2

Typ nadwozia  
 Liczba drzwi: 5  
 Rodzaj nadwozia: SUV



## KONFIGURACJA DACIA NOWY DUSTER

Data utworzenia: 08 / 01 / 2025

### Układ kierowniczy

Średnica zawracania (m): 10,86

### Układ hamulcowy

Hamulce tylne (typ, średnica): 280 mm (tarcze)

Hamulce przednie (typ, średnica): tarcze 280 mm

### Koła i opony

Opony standardowe: 215/60 R18 98H

### Dopuszczalna masa całkowita

Maksymalna masa całkowita zespołu pojazdów (kg): 2965

Maksymalna masa przyczepy bez hamulca (kg): 675

Maksymalna masa przyczepy z hamulcem (kg): 1200

Maksymalna ładowność (kg): 382

Minimalna masa pojazdu gotowego do jazdy (bez opcji) (kg): 1276

Maksymalna masa całkowita pojazdu (kg): 1765

### Silnik

Liczba zaworów: 12

Procedura homologacji: 1

Moc maksymalna kW (KM): 74 (100)

Protokół homologacji: WLTP

Maksymalny moment obrotowy w Nm: 160 (170)

Rodzaj paliwa: benzynowy + LPG

Liczba cylindrów: 3

Norma emisji spalin: EURO6

Pojemność skokowa (cm<sup>3</sup>): 999

### Wymiary

Zwis przedni: 857

Wysokość pojazdu nieobciążonego z relingami (mm): 1656

Długość całkowita: 4343

Szerokość całkowita: 1921

Wysokość bez obciążenia z otwartą klapą tylną: 2092

Zwis tylny: 828

Wysokość całkowita: 1616

Szerokość całkowita z lusterkami zewnętrznymi: 2069

Szerokość dolnej części bagażnika: 980

Rozstaw osi: 2657

Prześwit pojazdu: 209

### Typ techniczny

Typ techniczny:

DJFPE2MT6WB24M500B

Liczba miejsc siedzących: 5

### Skrzynia biegów

Rodzaj skrzyni biegów: manualna

Liczba biegów do przodu: 6

### Aerodynamika

Poziom hałasu przy 50 km/h (dB): 69

**KONFIGURACJA DACIA NOWY DUSTER**

Data utworzenia: 08 / 01 / 2025

Pojemność bagażnika (dm<sup>3</sup> vda)  
Pojemność przestrzeni bagażowej  
min. (dm<sup>3</sup>): 453

Pojemność przestrzeni bagażowej  
maks. po złożeniu kanapy (dm<sup>3</sup>):  
1632

Aby uzyskać więcej informacji na temat pojazdu i ceny, skontaktuj się z doradcą handlowym. Prezentowane zdjęcia pojazdu i akcesoriów mają charakter poglądowy. Kolory i niektóre zewnętrzne lub wewnętrzne elementy mogą różnić się od rzeczywistych. Parametry techniczne, wyposażenie, ceny i specyfikacja pojazdów, a także ceny części zamiennych i akcesoriów oraz koszty usług serwisowych, mogą ulegać zmianom i są aktualizowane. Podane informacje nie stanowią oferty w rozumieniu art. 66 i kolejnych Kodeksu cywilnego, a także nie stanowią zaproszenia do rokowań. Indywidualne uzgodnienie właściwości, specyfikacji i ceny pojazdu, części zamiennych lub akcesoriów oraz czasu i sposobu ich dostawy następuje w umowie zawieranej u Autoryzowanych Partnerów

---

**ZNAJDŹ SWOJĄ SPERSONALIZOWANĄ KONFIGURACJĘ**

W INTERNECIE <https://www.dacia.pl>

[30QSIA](#)

- Skanując swój QR kod

---

U DEALERA

- Podając doradcy handlowemu kod swojej konfiguracji : 30QSIA

Upon delivery, the vehicle's user manual is made available to the Customer in digital format. The instructions for use in paper format are available to order in After Sales



## KONFIGURACJA DACIA NOWY DUSTER

Data utworzenia: 08 / 01 / 2025

### Niezmierznicowane połozenie przód/tył



Continental 0313330

215/60 R 18 98 H C1



2020/740

\*W związku ze specyfiką procesu produkcyjnego wybranego modelu, pokazujemy etykiety wszystkich opon możliwych do zamontowania.